



*Departamento de Investigación y Estadística
Dirección General de Adaptación Social
Instituto Nacional de Criminología
Ministerio de Justicia y Gracia*



*Informe Mensual de Población
Penitenciaria
Enero 2009*



PRESENTACION

El Departamento de Investigación y Estadística tiene el agrado de ofrecer el Informe Mensual de Población Penitenciaria correspondiente al mes de Enero del 2009.

Dicho informe es un producto más que el Departamento de Investigación y Estadística, pone a disposición de los usuarios y usuarias del Sistema Penitenciario Nacional, con el fin de contribuir al proceso de investigación y toma de decisiones a nivel institucional; manteniendo información periódica y actualizada.

De conformidad con el Decreto Ejecutivo No.33876-J publicado en la Gaceta 148 del tres de agosto de 2007, se establece el cambio de Nivel de Atención a Programa. Además de la integración de la población como población penitenciaria.

El Informe Mensual de Población Penitenciaria presenta los datos en cinco apartados; en el primero se muestra el total de la población Penitenciaria y en los demás apartados se incluye la población de cada Programa, desagregadas por condición jurídica, centros u oficinas y sexo.

Dicha información puede ser consultada también en página web: www.mj.go.cr o bien por la vía telefónica al **telefax 2258-2503**, o por medio del número telefónico **22-56-67-00 ext. 302, 295, 281 y 273**.



INDICE DE CUADROS

NUMERO	DESCRIPCION	PAGINA
	Total Población Penitenciaria	5
1	Población Penitenciaria según Condición Jurídica, por Programa.	6
2	Población Penitenciaria según Condición Jurídica.	7
3	Población Penitenciaria según Programa.	8
4	Población Penitenciaria según Programa, por sexo.	9
5	Población Penitenciaria según condición jurídica, por Programa y Sexo.	10
6	Población Penitenciaria condenada según Programa por sexo.	11
	Programa Institucional	12
7	Población Penitenciaria del Programa Institucional según centro, por condición jurídica.	13
8	Población Penitenciaria del Programa Institucional según Condición Jurídica por sexo.	14
	Programa Semi Institucional	15
9	Población Penitenciaria del Programa Semi Institucional según centro, por condición jurídica.	16
10	Población Penitenciaria del Programa Semi Institucional según Centro de Atención, por sexo.	17
	Programa Comunidad	18
11	Población Penitenciaria del Programa en Comunidad según Oficina Técnica, por Tipo de Beneficio.	19
12	Población Penitenciaria del Programa en Comunidad, según Oficina Técnica por sexo.	20
13	Distribución de la Población Penitenciaria del Programa en Comunidad por tipo de beneficio.	21
	Programa Penal Juvenil	22
14	Población Penitenciaria en el Programa Penal Juvenil según centro y tipo de programa, por condición jurídica.	23
15	Distribución de la Población Penitenciaria del Programa Penal Juvenil, según Condición Jurídica	24
16	Distribución de la Población Penitenciaria del Programa Penal Juvenil, según Condición Jurídica por Sexo	25



INDICE DE GRAFICOS

NUMERO	DESCRIPCION	PAGINA
1	Distribución Porcentual de la Población Penitenciaria por Programa según Condición Jurídica. Enero 2009	6
2	Población Penitenciaria, según Condición Jurídica Enero 2009	7
3	Población Penitenciaria según Programa Enero 2009	8
4	Distribución de Población Penitenciaria según Programa por sexo.	9
5	Distribución de la población del Programa Institucional por condición jurídica y sexo.	14
6	Distribución de la Población del Programa Semi institucional según centro por sexo.	17
7	Distribución de Población Penitenciaria del Nivel en Comunidad según tipo de beneficio.	21
8	Distribución de la Población del Programa Penal Juvenil según condición jurídica.	24



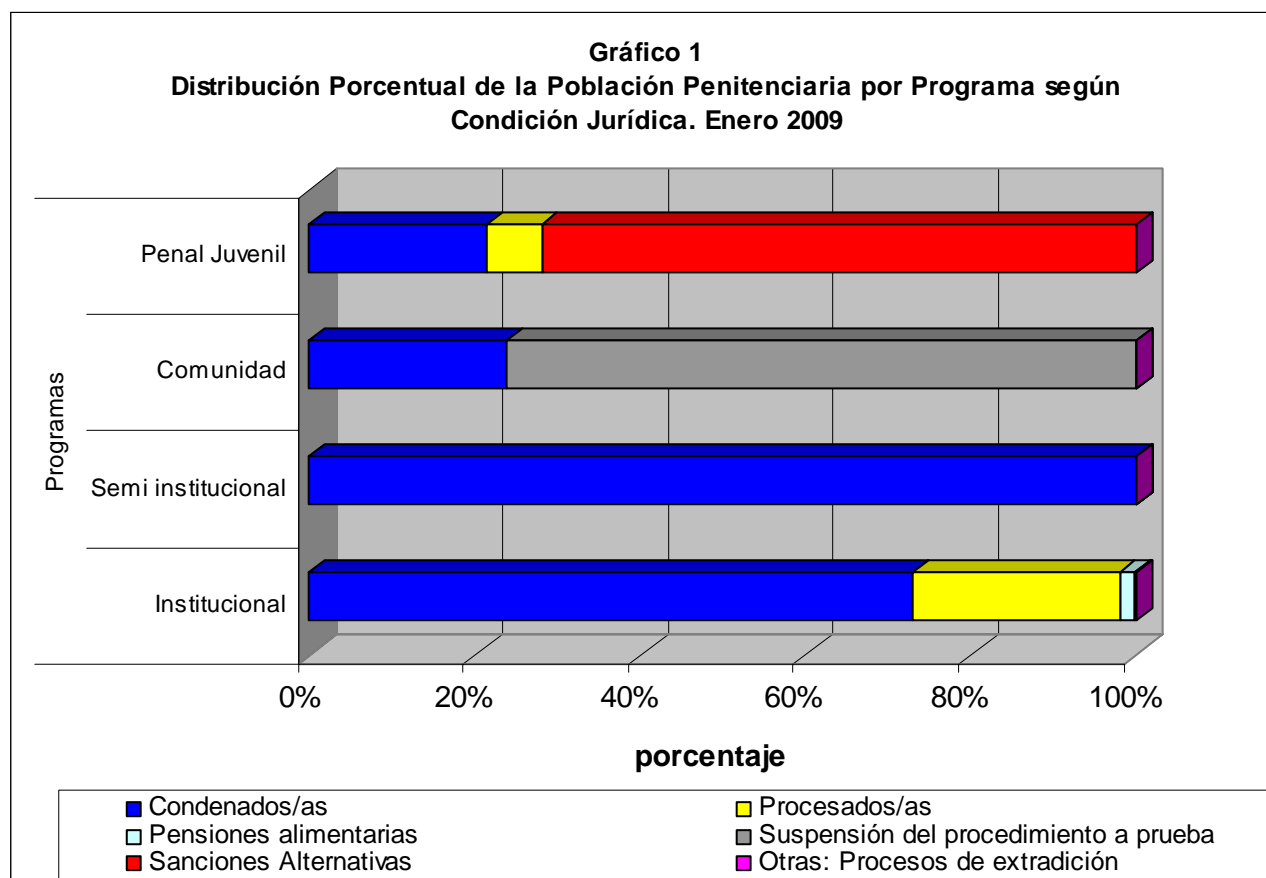
TOTAL DE POBLACIÓN PENITENCIARIA



Cuadro 1
Población Penitenciaria
Según Condición Jurídica, por Programa
Población al 31 de Enero de 2009

Condición Jurídica	Programas				Total	
	Institucional	Semi institucional	Comunidad	Penal Juvenil	absoluto	relativo
Condenados/as	5957	706	1031	85	7779	57
Procesados/as	2041	0	0	26	2067	15
Pensiones alimentarias	146	0	0	0	146	1
Suspensión del procedimiento a prueba	0	0	3273	0	3273	24
Sanciones Alternativas	0	0	0	284	284	2
Otras: Procesos de extradición	14	0	0	0	14	0
Total	8158	706	4304	395	13563	100

Fuente: Reporte mensual de los Centros y Oficinas Penitenciarias e informe semanal Policía.



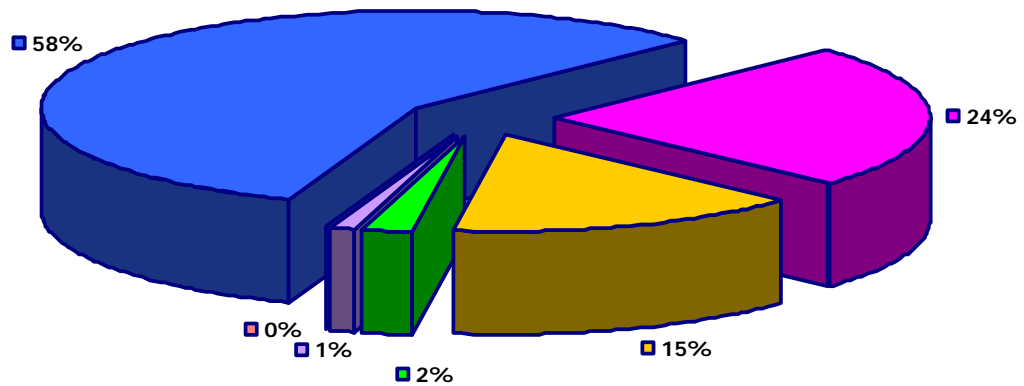


Cuadro 2
Población Penitenciaria
según Condición Jurídica
Población al 31 de Enero de 2009

Condición Jurídica	absoluto	relativo
Condenados (as)	7779	57
Suspensión Procedimiento a Prueba	3273	24
Procesados (as)	2067	15
Sanciones Alternativas	284	2
Pensión alimentaria	146	1
Procesos de Extradición	14	0
Total	13563	100

Fuente: Reporte mensual de los Centros y Oficinas Penitenciarias e informe semanal Policía.

Gráfico 2
Población Penitenciaria, según Condición Jurídica
Enero 2009



■ Condenados (as)	■ Suspensión Procedimiento a Prueba	■ Procesados (as)
■ Sanciones Alternativas	■ Pensión alimentaria	■ Procesos de Extradición

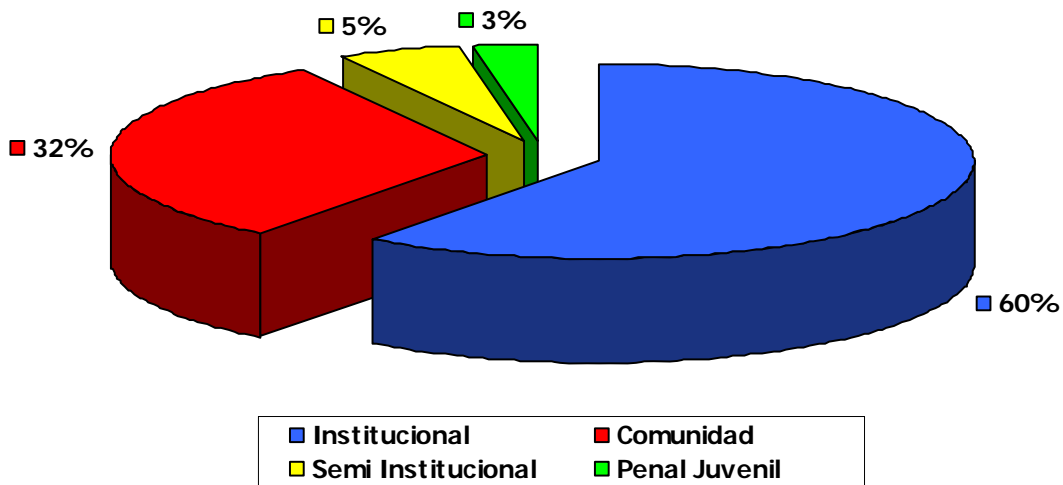


Cuadro 3
Población Penitenciaria
según Programa
Población al 31 de Enero de 2009

Programa	absoluto	relativo
Institucional	8158	60
Comunidad	4304	32
Semi Institucional	706	5
Penal Juvenil	395	3
Total	13563	100

Fuente: Reporte mensual de los Centros y Oficinas Penitenciarias e informe semanal Policía

Gráfico 3
Población Penitenciaria según Programa
Enero 2009

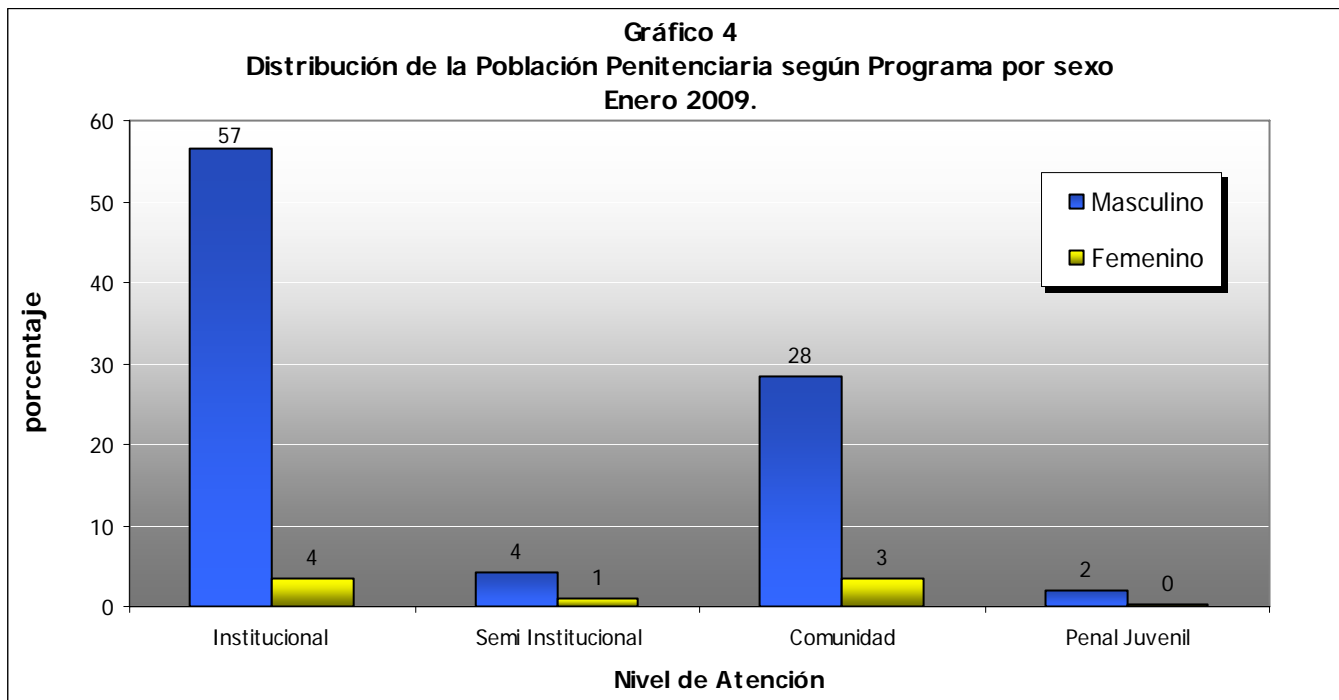




Cuadro 4
Población Penitenciaria
según Programa , por sexo
Al 31 de Enero de 2009

Programa	Masculino		Femenino		Total	
	absoluto	relativo	absoluto	relativo	absoluto	relativo
Institucional	7678	57	480	4	8158	60
Semi Institucional	586	4	120	1	706	5
Comunidad	3848	28	456	3	4304	32
Penal Juvenil	370	2	25	0	395	3
Total	12482	92	1081	8	13563	100

Fuente: Informe semanal de la policía penitenciaria y reporte mensual de los Centros Penitenciarios.





Cuadro 5
Población Penitenciaria
según condición jurídica, por Programa y sexo
Al 31 de Enero de 2009

Condición Jurídica	Programa								Total	
	Institucional		Semi institucional		Comunidad		Penal Juvenil		absoluto	relativo
	Masculino	Femenino	Masculino	Femenino	Masculino	Femenino	Masculino	Femenino		
Condenados (as)	5603	354	586	120	910	121	79	6	7779	57
Procesados (as)	1916	125	0	0	0	0	26	0	2067	15
Pensión alimentaria	145	1	0	0	0	0	0	0	146	1
Suspensión Procedimiento a Prueba	0	0	0	0	2938	335	0	0	3273	24
Sanciones Alternativas	0	0	0	0	0	0	265	19	284	2
Procesos de Extradición	14	0	0	0	0	0	0	0	14	0
Total	7678	480	586	120	3848	456	370	25	13563	100

Fuente: Reportes mensuales de Centros y Oficinas Técnicas e Informes semanales Policía Penitenciaria.



Cuadro 6
Población Penitenciaria Condenada
según Programa, por sexo
Al 31 de Enero de 2009

Programa	Sentenciados				Total
	Masculino		Femenino		
	absoluto	relativo	absoluto	relativo	
Institucional	5603	78	354	59	5957
Semi Institucional	586	8	120	20	706
Comunidad	910	13	121	20	1031
Penal Juvenil	79	1	6	1	85
Total	7178	100,0	601	100,0	7779

Fuente: Reportes mensuales de Centros y Oficinas Técnicas e Informes semanales Policía Penitenciaria.



PROGRAMA INSTITUCIONAL



Cuadro 7
Población Penitenciaria del Programa Institucional
según centro, por condición jurídica
Al 31 de Enero de 2009

Centro	Condición Jurídica				Total	
	Condenados(as)	Procesados (as)	Pensión Alimentaria	Procesos de Extradición	absoluto	relativo
San José	661	932	1	10	1604	20
CAI San José(San Sebastián)	18	661	0	10	689	8
CAI Buen Pastor(Desamparados)	321	120	1	0	442	5
CAI Perez Zeledón(Palmares)	316	146	0	0	462	6
CAI Perez Zeledón(Ambito Femenino)	6	5	0	0	11	0
Alajuela	3601	507	145	4	4257	52
CAI La Reforma(San Rafael)	1863	43	145	0	2051	25
CAI San Rafael(San Rafael)	628	97	0	0	725	9
CAI Adulto Mayor(San Rafael)	150	10	0	0	160	2
CAI Gerardo Rodríguez(San Rafael)	711	243	0	0	954	12
CAI San Ramón(centro)	68	0	0	0	68	1
CAI San Carlos(La Marina)	181	114	0	4	299	4
Cartago	355	66	0	0	421	5
CAI Cartago(Cocorí)	318	66	0	0	384	5
CAI Las Mercedes (centro)	37	0	0	0	37	0
Módulo Contraventores	0	0	0	0	0	0
Heredia	33	0	0	0	33	0
Módulo Institucional San Agustín	33	0	0	0	33	0
Guanacaste	398	162	0	0	560	7
CAI Liberia(Calle Real centro)	371	162	0	0	533	7
CAI Liberia (Ambito Femenino)	27	0	0	0	27	0
Puntarenas	298	128	0	0	426	5
CAI Puntarenas(El Roble)	298	128	0	0	426	5
Limón	611	246	0	0	857	11
CAI Limón(Sandoval)	259	139	0	0	398	5
CAI Pococí(La Leticia de Guápiles)	352	107	0	0	459	6
TOTAL	5957	2041	146	14	8158	100

Fuente: Reportes mensuales de Centros y Oficinas Técnicas e Informes semanales Policía Penitenciaria.

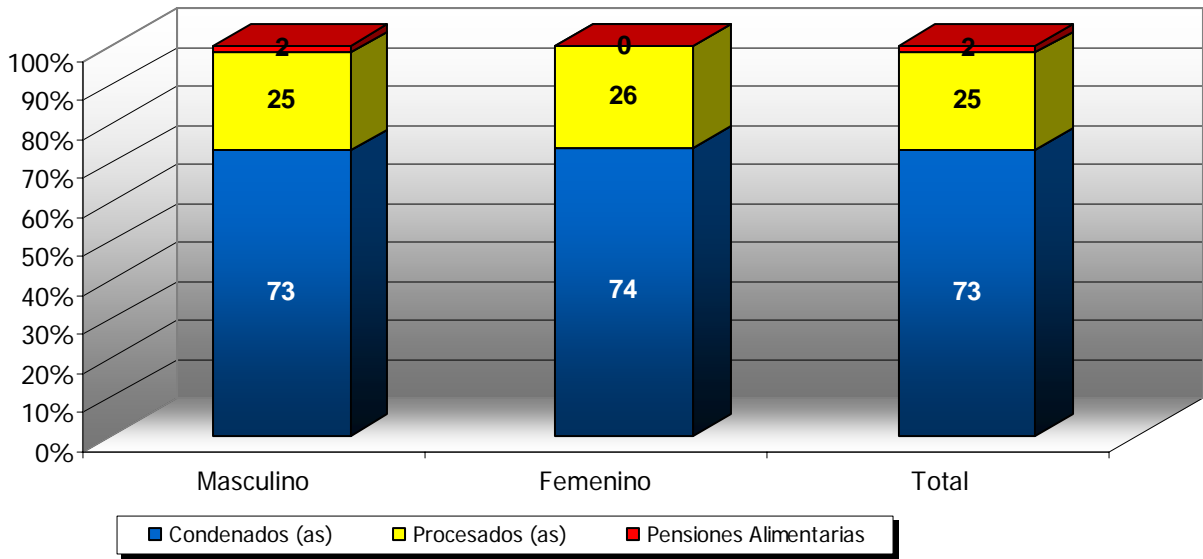


Cuadro 8
Población Penitenciaria del Programa Institucional según Condición Jurídica por sexo
Al 31 de Enero de 2009

Condición Jurídica	Masculino		Femenino		Total	
	absoluto	relativo	absoluto	relativo	absoluto	relativo
Condenados (as)	5603	73	354	74	5957	73
Procesados (as)	1916	25	125	26	2041	25
Pensiones Alimentarias	145	2	1	0	146	2
Otros (procesos de extradición)	14	0	0	0	14	0
TOTAL	7678	100	480	100	8158	100

Fuente: Reportes mensuales de Centros y Oficinas Técnicas e Informes semanales Policía Penitenciaria.

Gráfico 5
Distribución de la población del Programa Institucional por condición jurídica y sexo
Enero 2009





PROGRAMA SEMI INSTITUCIONAL



Cuadro 9
Población Penitenciaria del Programa Semi Institucional
según centro, por condición jurídica
Al 31 de Enero de 2009

Centro	Condenados (as)	
	absoluto	relativo
San José	310	44
CASI San José (Guadalupe)	205	29
CASI Mujeres (Guadalupe)	75	11
CASI Perez Zeledón (Palmares)	30	4
Alajuela	33	5
CASI San Ramón (Centro)	33	5
Cartago	39	6
CASI Cartago (Centro)	39	6
Heredia	157	22
CASI San Agustín (Centro)	112	16
CASI San Luis (Santo Domingo)	45	6
Guanacaste	75	11
CASI Nicoya (Río Grande)	26	4
CASI Liberia (Centro)	49	7
Puntarenas	53	8
CASI Puntarenas (El Roble)	53	8
Limón	39	6
CASI Limón (Sandoval)	39	6
TOTAL	706	100

Fuente: Reportes mensuales de Centros y Oficinas Técnicas e Informes semanales Policía Penitenciaria.

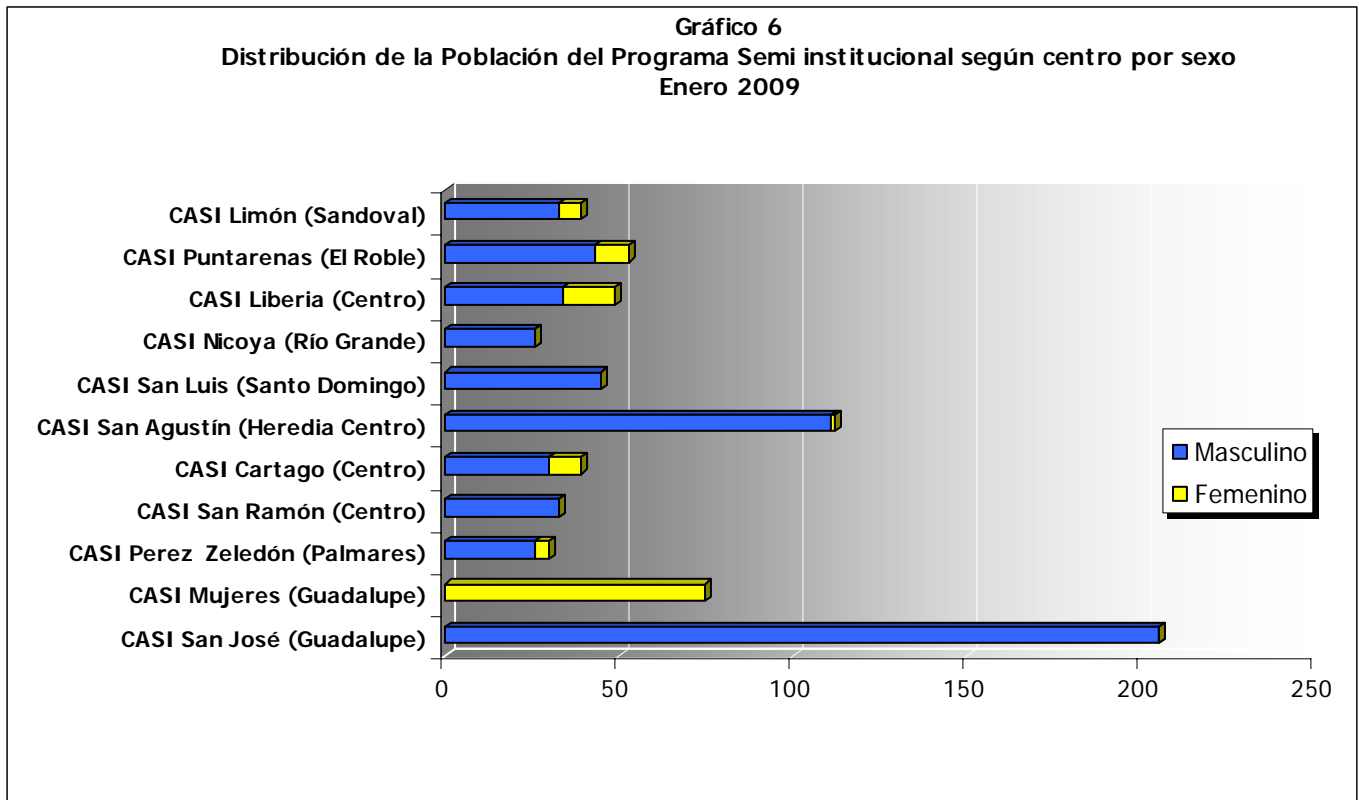


Cuadro 10
Población Penitenciaria del Programa Semi Institucional según Centro por sexo.
Al 31 de Enero de 2009

Centro	Masculino		Femenino		TOTAL	
	Absoluto	Relativo	Absoluto	Relativo	Absoluto	Relativo
CASI San José (Guadalupe)	205	29	0	0	205	29
CASI Mujeres (Guadalupe)	0	0	75	11	75	11
CASI Perez Zeledón (Palmares)	26	4	4	1	30	4
CASI San Ramón (Centro)	33	5	0	0	33	5
CASI Cartago (Centro)	30	4	9	1	39	6
CASI San Agustín (Heredia Centro)	111	16	1	0	112	16
CASI San Luis (Santo Domingo)	45	6	0	0	45	6
CASI Nicoya (Río Grande)	26	4	0	0	26	4
CASI Liberia (Centro)	34	5	15	2	49	7
CASI Puntarenas (El Roble)	43	6	10	1	53	8
CASI Limón (Sandoval)	33	5	6	1	39	6
TOTAL	586	83	120	17	706	100

Fuente: Reportes mensuales de Centros y Oficinas Técnicas e Informes semanales Policía Penitenciaria.

Gráfico 6
Distribución de la Población del Programa Semi institucional según centro por sexo
Enero 2009





PROGRAMA EN COMUNIDAD



Cuadro 11
Población Penitenciaria del Programa en Comunidad
según Oficina Técnica, por Tipo de Beneficio
Al 31 de Enero de 2009

OFICINA TECNICA	Tipo de Beneficio					TOTAL	
	Suspensión del procedimiento	Contravenciones	Libertad Condicional	Medidas de Seguridad	Incidentes enfermedad	absoluto	relativo
San José	1311	11	336	47	18	1723	40
ONAC San José (Guadalupe)	1160	10	311	46	11	1538	36
ONAC Perez Zeledón (Palmares)	151	1	25	1	7	185	4
Alajuela	464	2	127	18	6	617	14
ONAC Alajuela (Centro)	170	1	60	3	4	238	6
ONAC San Ramón (Centro)	126	0	41	2	1	170	4
ONAC San Carlos(Centro)	168	1	26	13	1	209	5
Cartago	105	0	66	10	6	187	4
ONAC Cartago (Centro)	105	0	66	10	6	187	4
Heredia	155	1	58	3	2	219	5
ONAC Heredia (San Agustín)	155	1	58	3	2	219	5
Guanacaste	492	3	70	5	5	575	13
ONAC Nicoya (Centro)	110	0	14	5	1	130	3
ONAC Liberia (Centro)	145	3	42	0	2	192	4
ONAC Santa Cruz (Centro)	237	0	14	0	2	253	6
Puntarenas	474	1	95	27	4	601	14
ONAC Puntarenas (El Roble)	102	1	61	17	4	185	4
ONAC Ciudad Neilly (Centro)	372	0	34	10	0	416	10
Limón	272	0	100	7	3	382	9
ONAC Limón (Sandoval)	69	0	54	5	1	129	3
ONAC Pococi(Guápiles Centro)	203	0	46	2	2	253	6
TOTAL	3273	18	852	117	44	4304	100

Fuente: Reportes mensuales de Centros y Oficinas Técnicas e Informes semanales Policía Penitenciaria.



Cuadro 12
Población Penitenciaria del Programa en Comunidad según Oficina Técnica por sexo.
Al 31 de Enero de 2009

Oficina Técnica	Masculino		Femenino		TOTAL	
	absoluto	relativo	absoluto	relativo	absoluto	relativo
ONAC San José (Guadalupe)	1305	30	233	5	1538	36
ONAC Perez Zeledón (Palmares)	174	4	11	0	185	4
ONAC Alajuela (Centro)	205	5	33	1	238	6
ONAC San Ramón (Centro)	147	3	23	1	170	4
ONAC San Carlos (Centro)	198	5	11	0	209	5
ONAC Cartago (Centro)	173	4	14	0	187	4
ONAC Heredia (Centro)	203	5	16	0	219	5
ONAC Nicoya (Centro)	122	3	8	0	130	3
ONAC Liberia (Centro)	180	4	12	0	192	4
ONAC Santa Cruz (Centro)	244	6	9	0	253	6
ONAC Puntarenas (El Roble)	163	4	22	1	185	4
ONAC Ciudad Neilly Centro)	396	8	20	1	416	9
ONAC Limón (Sandoval)	109	3	20	0	129	3
ONAC Pococí (Guápiles Centro)	229	5	24	1	253	6
TOTAL	3848	89	456	11	4304	100

Fuente: Reportes mensuales de Centros y Oficinas Técnicas e Informes semanales Policía Penitenciaria.

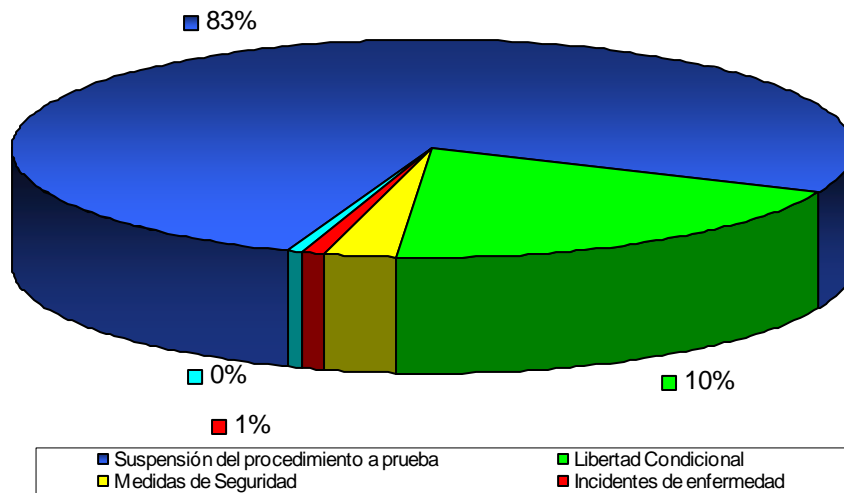


Cuadro 13
Distribución de la Población Penitenciaria
del Programa en Comunidad según tipo de beneficio
Al 31 de Enero de 2009

Tipo de Beneficio	Absoluto	Relativo
Suspensión del procedimiento a prueba	3273	76
Libertad Condicional	852	20
Medidas de Seguridad	117	3
Incidentes de enfermedad	44	1
Contravenciones	18	0
Total	4304	100

Fuente: Reportes mensuales de Centros y Oficinas Técnicas e Informes semanales Policía Penitenciaria.

Gráfico 7
Distribución de Población Penitenciaria del Nivel en Comunidad
según tipo de beneficio
Enero 2009





PROGRAMA PENAL JUVENIL



Cuadro 14
Población Penitenciaria del Programa Penal Juvenil
según Centro y tipo de programa, por condición jurídica.
Al 31 de Enero de 2009

Centro y Tipo de Programa	Condición Jurídica			Total	
	Condenados(as)	Detención provisional	Sanciones Alternativas	absoluto	relativo
Programa Sanciones Alternativas	0	0	284	284	72
Centro Especializado (mixto)	19	20	0	39	10
Centro Especializado Adulto Joven	61	6	0	67	17
Ambito Femenino (Buen Pastor)	5	0	0	5	1
Total	85	26	284	395	100

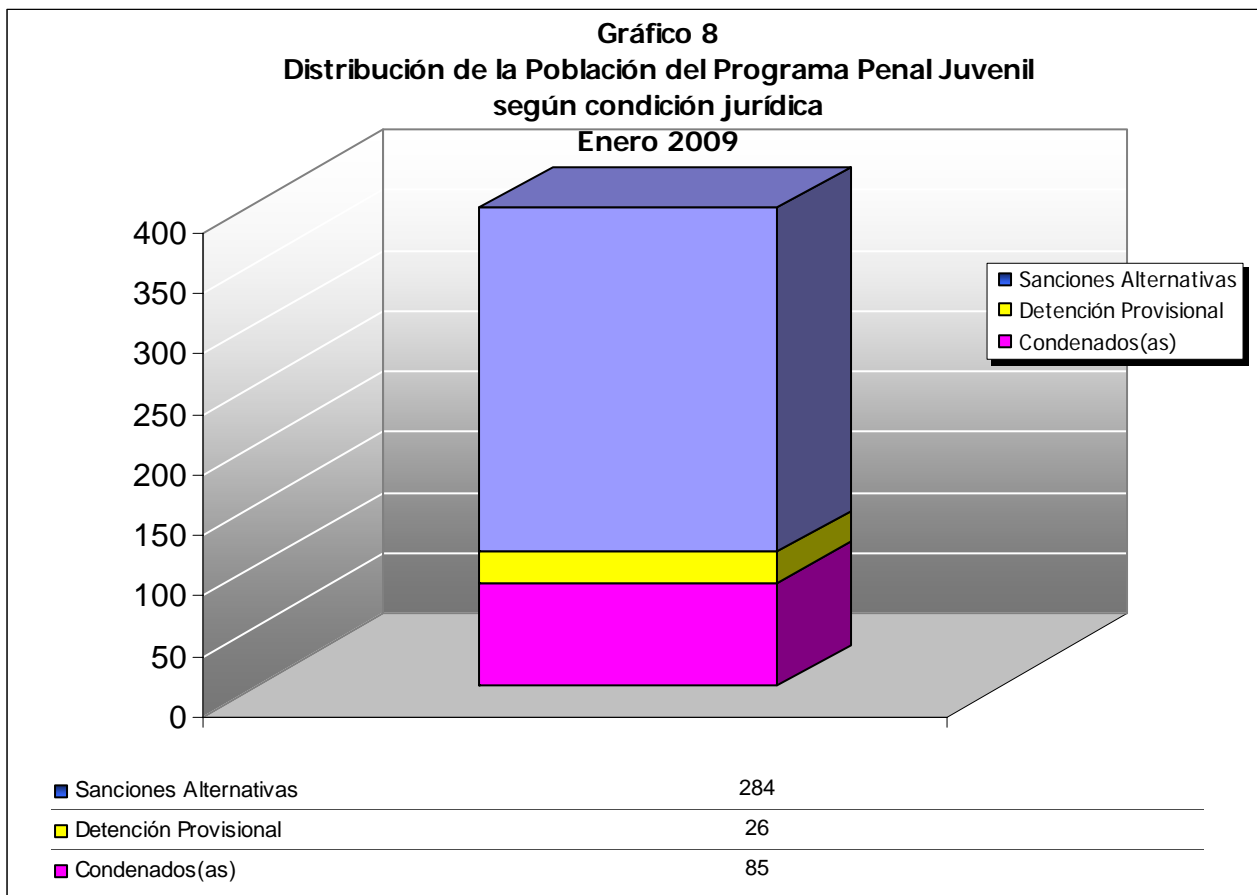
Fuente: Reportes mensuales de Centros y Oficinas Técnicas e Informes semanales Policía Penitenciaria.



Cuadro 15
Distribución de la Población Penitenciaria
del Programa Penal Juvenil según Condición Jurídica
Al 31 de Enero de 2009

Condición Jurídica	absoluto	relativo
Condenados(as)	85	22
Detención Provisional	26	7
Sanciones Alternativas	284	72
Total	395	100

Fuente: Reportes mensuales de Centros y Oficinas Técnicas e Informes semanales Policía Penitenciaria.





Cuadro 16
Distribución de la Población Penitenciaria
del Programa Penal Juvenil según Condición Jurídica por Sexo
Al 31 de Enero de 2009

Condición Jurídica	Masculino		Femenino		Total	
	absoluto	relativo	absoluto	relativo	absoluto	relativo
Condenados(as)	79	20	6	1,5	85	22
Detención Provisional	26	7	0	0,0	26	7
Sanciones Alternativas	265	67	19	4,8	284	72
Total	370	93,7	25	6,3	395	100,0

Fuente: Reportes mensuales de Centros y Oficinas Técnicas e Informes semanales Policía Penitenciaria.